

专业

专业

人才培养方案

# 专业人才培养方案

(一) 名称	4
(二) 代码	4
(三) 入学要求	4
(四) 修业年限	4
(五) 面向	4
(六) 目标	4
(七) 定位	5
(八) 核心岗位和相关岗位群	5
(九) 技能证书	5
(十) 毕业标准	
(一) 就业岗位及能力要求	
(二) 培养目标及规格	7
(三) 课程设置及时安排	
(四) 教学基本条件	11
(五) 教学实施	13
(一) 实践教学体系及目标	18
(二) 实践教学	2
(三) 保障体系(设计基础)	22
(四) 评价体系	24
(一) 教学	27



# 专业人才培养方案

(一) 名称

(二) 代码

(三) 入学要求

(四) 修 年限

(五) 面向

53	5303		2-06-03-00	

(六) 目标

(七) 定位

(八) 核心岗位和相关岗位群


(九) 技能书


(十) 毕 标

( ) 就 岗位及能力 求




↓

B nšň“ ñ0 QP6d

ЯО

8

800# 108!@»P.. U0 0B8„P

8 ð°°

**N**





### (三) 课程设 及 时安排

大数据与财务管理专业实施性教学计划与教学进程表(高职三年制)

课程类别	课程序号	课程代码	课程名称	课程性质	考核方式	学分	总学时	理论学时	训练学时	各学期总周数、理论周数、学时分配						
										1	2	3	4	5	6	
										20	20	20	20	20	20	
	1	00406	思想道德与法治	必修	考试	3	51	31	20	2						
		00380	形势与政策	必修	考查	1	18	18	0							
		00086	职业生涯规划与就业指导	必修	考查	1	18	18	0							
		00389	军事教育	必修	考查	1	36	36	0							
		00382	劳动教育	必修	考查	1	36	36	0							
		00387	创新创业教育	必修	考查	1	36	36	0							
	9	00041	应用文写作	必修	考查	2	36	34	4							
	10	00057	计算机应用基础	必修	考查	4	72	72	0							
		00059	大学英语(一)	必修	考试	4	72	72	0							
		00060	大学英语(二)	必修	考试	4	72	72	0							
		00061	大学英语(三)	必修	考试	4	72	72	0							
		00062	大学英语(四)	必修	考试	4	72	72	0							
		00063	大学英语(五)	必修	考试	4	72	72	0							
		00064	大学英语(六)	必修	考试	4	72	72	0							
		00065	大学英语(七)	必修	考试	4	72	72	0							
		00066	大学英语(八)	必修	考试	4	72	72	0							
		00067	大学英语(九)	必修	考试	4	72	72	0							
		00068	大学英语(十)	必修	考试	4	72	72	0							
		00069	大学英语(十一)	必修	考试	4	72	72	0							
		00070	大学英语(十二)	必修	考试	4	72	72	0							
		00071	大学英语(十三)	必修	考试	4	72	72	0							
		00072	大学英语(十四)	必修	考试	4	72	72	0							
		00073	大学英语(十五)	必修	考试	4	72	72	0							
		00074	大学英语(十六)	必修	考试	4	72	72	0							
		00075	大学英语(十七)	必修	考试	4	72	72	0							
		00076	大学英语(十八)	必修	考试	4	72	72	0							
		00077	大学英语(十九)	必修	考试	4	72	72	0							
		00078	大学英语(二十)	必修	考试	4	72	72	0							
		00079	大学英语(二十一)	必修	考试	4	72	72	0							
		00080	大学英语(二十二)	必修	考试	4	72	72	0							
		00081	大学英语(二十三)	必修	考试	4	72	72	0							
		00082	大学英语(二十四)	必修	考试	4	72	72	0							
		00083	大学英语(二十五)	必修	考试	4	72	72	0							
		00084	大学英语(二十六)	必修	考试	4	72	72	0							
		00085	大学英语(二十七)	必修	考试	4	72	72	0							
		00086	大学英语(二十八)	必修	考试	4	72	72	0							
		00087	大学英语(二十九)	必修	考试	4	72	72	0							
		00088	大学英语(三十)	必修	考试	4	72	72	0							
		00089	大学英语(三十一)	必修	考试	4	72	72	0							
		00090	大学英语(三十二)	必修	考试	4	72	72	0							
		00091	大学英语(三十三)	必修	考试	4	72	72	0							
		00092	大学英语(三十四)	必修	考试	4	72	72	0							
		00093	大学英语(三十五)	必修	考试	4	72	72	0							
		00094	大学英语(三十六)	必修	考试	4	72	72	0							
		00095	大学英语(三十七)	必修	考试	4	72	72	0							
		00096	大学英语(三十八)	必修	考试	4	72	72	0							
		00097	大学英语(三十九)	必修	考试	4	72	72	0							
		00098	大学英语(四十)	必修	考试	4	72	72	0							
		00099	大学英语(四十一)	必修	考试	4	72	72	0							
		00100	大学英语(四十二)	必修	考试	4	72	72	0							
		00101	大学英语(四十三)	必修	考试	4	72	72	0							
		00102	大学英语(四十四)	必修	考试	4	72	72	0							
		00103	大学英语(四十五)	必修	考试	4	72	72	0							
		00104	大学英语(四十六)	必修	考试	4	72	72	0							
		00105	大学英语(四十七)	必修	考试	4	72	72	0							
		00106	大学英语(四十八)	必修	考试	4	72	72	0							
		00107	大学英语(四十九)	必修	考试	4	72	72	0							
		00108	大学英语(五十)	必修	考试	4	72	72	0							
		00109	大学英语(五十一)	必修	考试	4	72	72	0							
		00110	大学英语(五十二)	必修	考试	4	72	72	0							
		00111	大学英语(五十三)	必修	考试	4	72	72	0							
		00112	大学英语(五十四)	必修	考试	4	72	72	0							
		00113	大学英语(五十五)	必修	考试	4	72	72	0							
		00114	大学英语(五十六)	必修	考试	4	72	72	0							
		00115	大学英语(五十七)	必修	考试	4	72	72	0							
		00116	大学英语(五十八)	必修	考试	4	72	72	0							
		00117	大学英语(五十九)	必修	考试	4	72	72	0							
		00118	大学英语(六十)	必修	考试	4	72	72	0							
		00119	大学英语(六十一)	必修	考试	4	72	72	0							
		00120	大学英语(六十二)	必修	考试	4	72	72	0							
		00121	大学英语(六十三)	必修	考试	4	72	72	0							
		00122	大学英语(六十四)	必修	考试	4	72	72	0							
		00123	大学英语(六十五)	必修	考试	4	72	72	0							
		00124	大学英语(六十六)	必修	考试	4	72	72	0							
		00125	大学英语(六十七)	必修	考试	4	72	72	0							
		00126	大学英语(六十八)	必修	考试	4	72	72	0							
		00127	大学英语(六十九)	必修	考试	4	72	72	0							
		00128	大学英语(七十)	必修	考试	4	72	72	0							
		00129	大学英语(七十一)	必修	考试	4	72	72	0							
		00130	大学英语(七十二)	必修	考试	4	72	72	0							
		00131	大学英语(七十三)	必修	考试	4	72	72	0							
		00132	大学英语(七十四)	必修	考试	4	72	72	0							
		00133	大学英语(七十五)	必修	考试	4	72	72	0							
		00134	大学英语(七十六)	必修	考试	4	72	72	0							
		00135	大学英语(七十七)	必修	考试	4	72	72	0							
		00136	大学英语(七十八)	必修	考试	4	72	72	0							
		00137	大学英语(七十九)	必修	考试	4	72	72	0							
		00138	大学英语(八十)	必修	考试	4	72	72	0							
		00139	大学英语(八十一)	必修	考试	4	72	72	0							
		00140	大学英语(八十二)	必修	考试	4	72	72	0							
		00141	大学英语(八十三)	必修	考试	4	72	72	0							
		00142	大学英语(八十四)	必修	考试	4	72	72	0							
		00143	大学英语(八十五)	必修	考试	4	72	72	0							
		00144	大学英语(八十六)	必修	考试	4	72	72	0							
		00145	大学英语(八十七)	必修	考试	4	72	72	0							
		00146	大学英语(八十八)	必修	考试	4	72	72	0							
		00147	大学英语(八十九)	必修	考试	4	72	72	0							
		00148	大学英语(九十)	必修	考试	4	72	72	0							
		00149	大学英语(九十一)	必修	考试	4	72	72	0							
		00150	大学英语(九十二)	必修	考试	4	72	72	0							
		00151	大学英语(九十三)	必修	考试	4	72	72	0							
		00152	大学英语(九十四)	必修	考试	4	72	72	0							
		00153	大学英语(九十五)	必修	考试	4	72	72	0							
		00154	大学英语(九十六)													









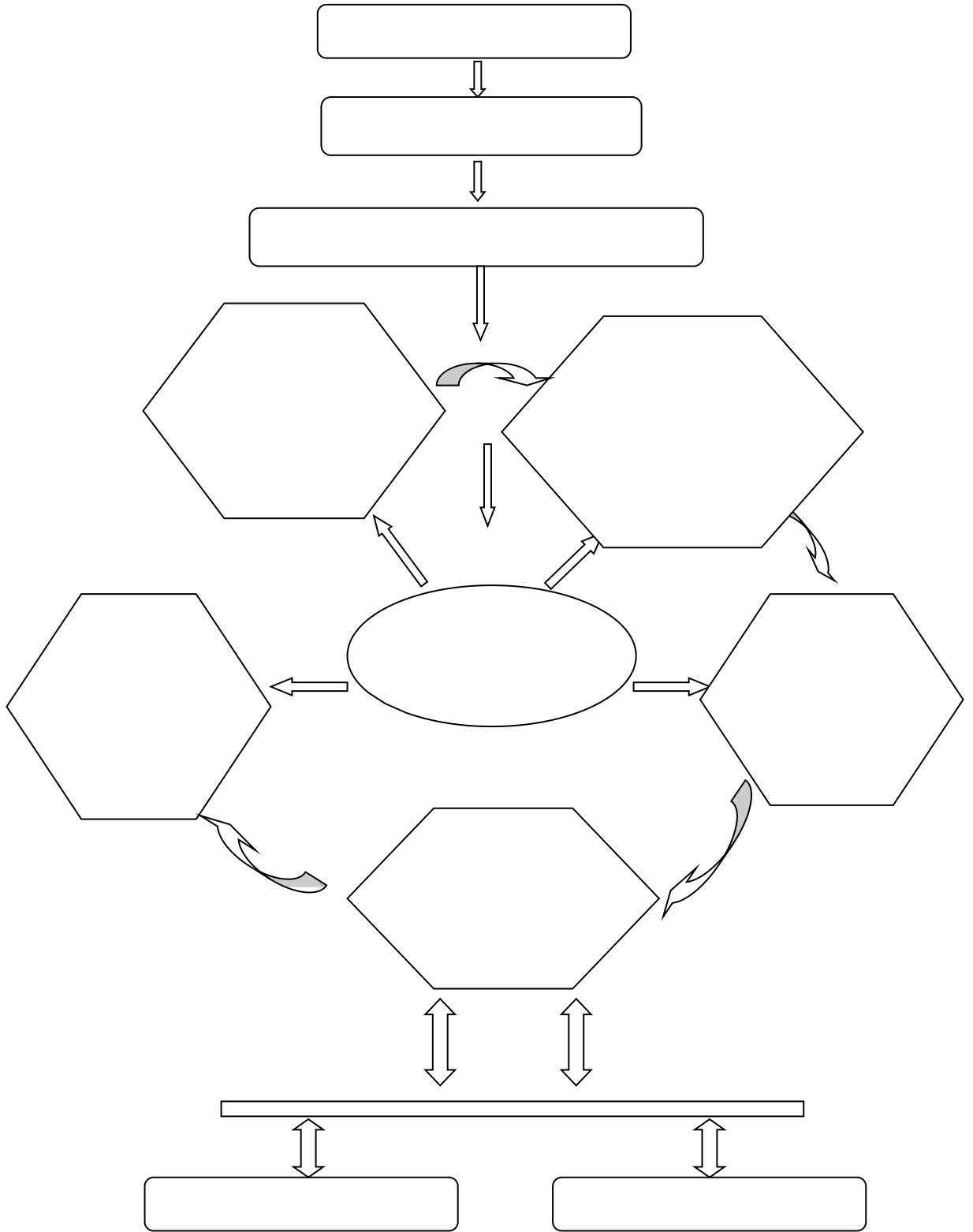








( ) 实 体系及目标



(二) 实

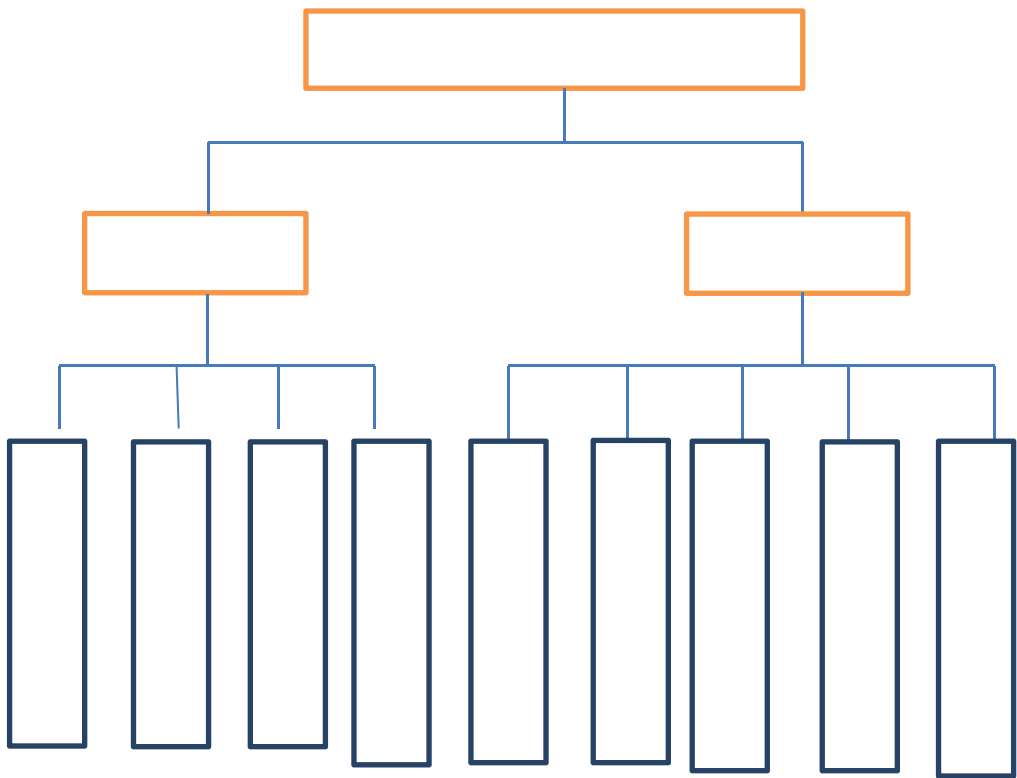


(三) 保 体系 (设 基 )



#### (四) 评价体系







( ) 教 